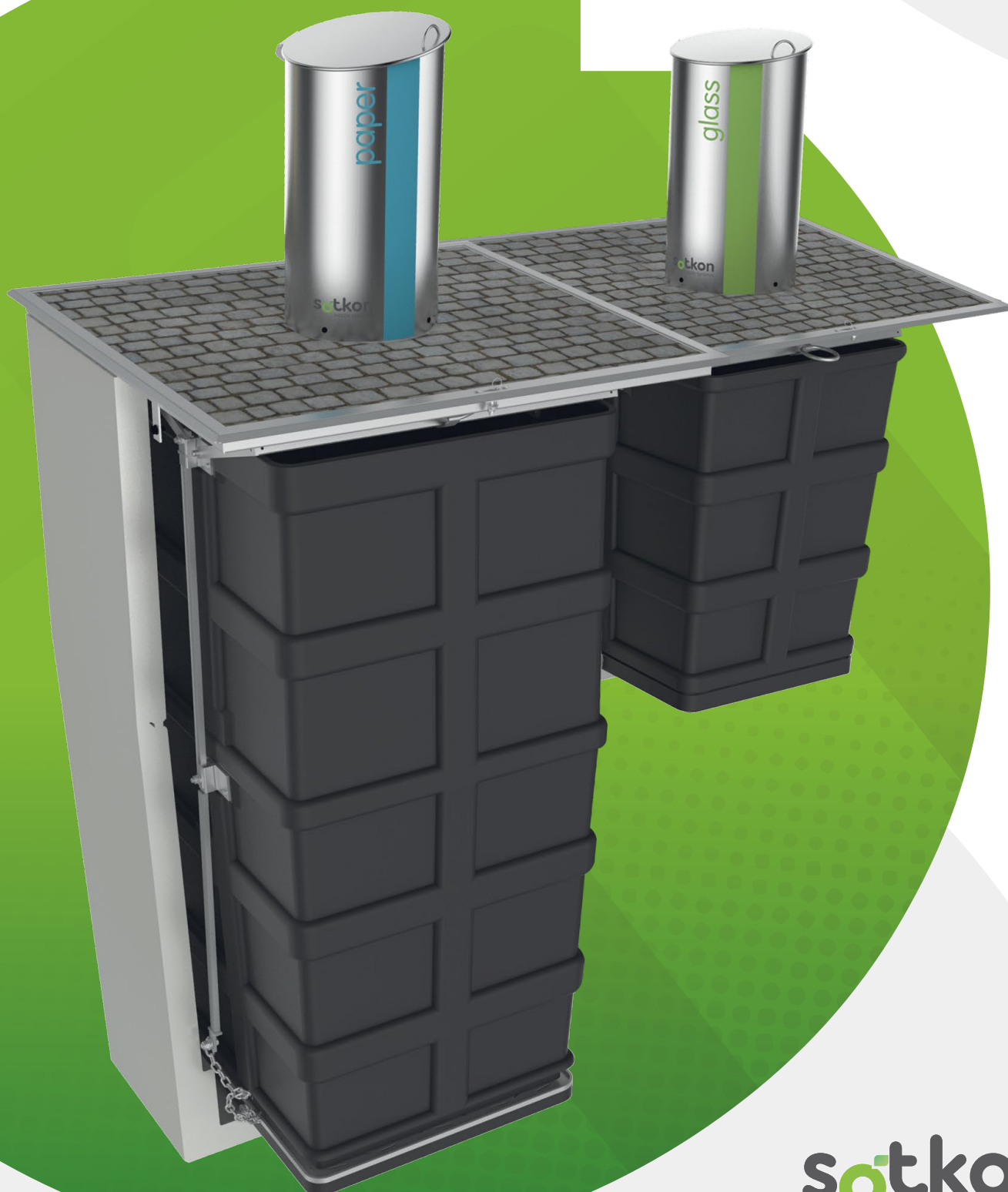


Especificações Técnicas

SOLUÇÃO KONCEPT
3m³ e 5m³



SISTEMA SUBTERRÂNEO KONCEPT

SIMPLICIDADE MÁXIMA. FÁCIL DE INSTALAR, UTILIZAR E MANTER.

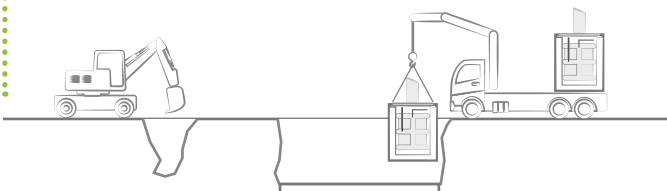
O modelo Koncept, da Sotkon, é um sistema subterrâneo completo para a coleta de resíduos. Confiável e isento de mecanismos complexos para a elevação dos contêineres, possui baixo custo de manutenção.

Tem cuba unitária de concreto 100% estanque, que impede a entrada e a saída de líquidos passíveis de contaminar o subsolo. Os contêineres de armazenamento também são estanques, as quais estão instalados no subsolo e recebem os resíduos através de lixeiras situadas na superfície.

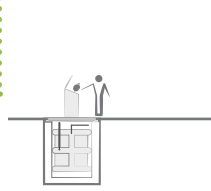
O sistema de movimentação da tampa é projetado para ser aberto somente por um operador, utilizando chave universal, acionada por dois cilindros a gás com abertura máxima de 90 graus.



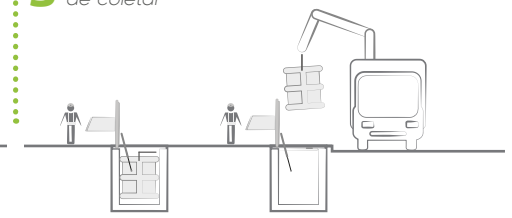
1 Fácil de instalar



2 Fácil de utilizar

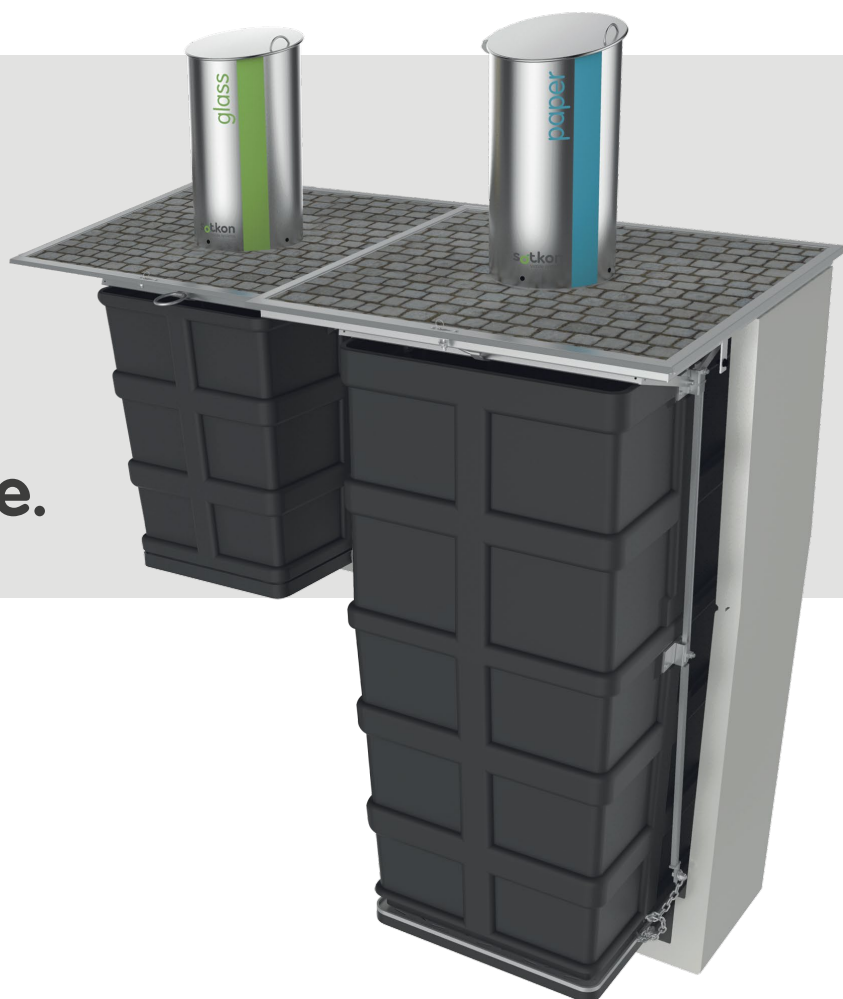


3 Fácil de coletar





A perfeita integração com o ambiente.



Legenda:

- a. Lixeira em inox
- b. Contêiner de plástico
- c. Cuba de concreto
- d. Tapa
- e. Plataforma de segurança (opcional)



O modelo Konzept pode ser adquirido de forma unitária, sendo fácil de instalar e com possibilidade de ser desviado de qualquer obstáculo, como canalizações e outras infraestruturas subterrâneas. As fortes inclinações do solo também não constituem problema para sua instalação. O sistema Sotkon permite, ainda, uma redução considerável dos custos operacionais, pois necessitam de poucos colaboradores para o seu manuseio e de reduzido número de viagens dos veículos em operação, resultando em menor frequência de manutenção dos caminhões compactadores.

LIXEIRAS

Lixeira construída em aço inoxidável de alta resistência. Possui tampa estanque com uma alça de abertura. Todas as ferragens e peças rosçadas são também em aço inoxidável. Cada lixeira é identificada por adesivos com informações sobre os resíduos a serem descartados,

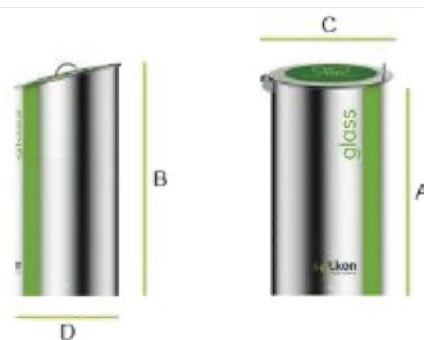


TAMPA

A tampa superior possui um aro em tubo para reforço e o isolamento é efetuado com vedação de borracha para eliminar ruídos e possíveis odores. A boca possui 60 cm é inclinada e possui abertura lateral por razões ergonômicas;

DIMENSÃO

| | |
|-----------------------|----------|
| A) Altura frontal | 900 mm |
| B) Altura traseira | 1.000 mm |
| C) Ø da tampa | 550 mm |
| D) Ø interior de boca | 510 mm |



TAMPA

Estrutura construída em chapa de aço de alta resistência que poderá ser instalada com os seguintes revestimentos:

- A. Resina epóxi antiderrapante em várias cores.
- B. Pedra Miracema
- C. Piso Emborrachado
- D. Alumínio ou chapa galvanizada antiderrapante



TRATAMENTO ANTICORROSIVO

Os metais, base da tampa, suportes dos amortecedores e chapas de proteção possuem os seguintes tratamentos:

Metalização a zinco puro, aplicado à pistola e fundido com oxigênio e propano com uma média de 60 microns.

Todos os parafusos e roscas são fabricados em aço inoxidável. As dobradiças possuem materiais em bronze.

Podemos garantir que a proteção contra a oxidação do material é máxima sempre que as superfícies metálicas não sofram vandalismo ou

RESISTÊNCIA

A resistência da tampa é de 650 kg/m².

CONTÊINERES

Devido ao modo como foi projetado, o contêiner possui uma resistência mecânica excepcional, não possuindo qualquer elemento metálico em contato com os resíduos e possui os seguintes elementos:

- . **Contêiner** de cor preta, são fabricados em polietileno de densidade média com aditivos de resistência aos raios ultravioleta e proteção anti-chamas;
- . **Conjunto de ferragens:** fabricados em aço galvanizado a quente e servem para a movimentação do contêiner para coleta;
- . **Conjunto de peças:** fabricadas em aço inoxidável e servem para aperto das ferragens e componentes do contêiner.



DIMENSÃO

| | |
|--|----------------|
| Medidas topo 3m ³ / 5m ³ : | 1280 x 1280 mm |
| Medidas base 3m ³ / 5m ³ : | 1140 x 1140 mm |

| | |
|---|---------|
| Altura do contêiner de 3m ³ fundo fechado: | 1665 mm |
| Altura do contêiner de 3m ³ fundo aberto: | 1700 mm |
| Altura do contêiner de 5m ³ : | 2910 mm |

PESO

| | |
|---------------------------------------|--------|
| 3m ³ de base fechada: | 100 kg |
| 3m ³ de abertura inferior: | 140 kg |
| 5m ³ de abertura inferior: | 200 kg |

CUBAS DE CONCRETO

A cuba de concreto é uma peça estanque paralelepédica, constituída por uma base, duas paredes transversais e duas longitudinais. Todas as paredes possuem pontos para anexação dos elementos do sistema de abertura, para a plataforma de segurança e para acomodar o contêiner de polietileno.



As cubas de concreto cumprem todas as normas técnicas nacionais e internacionais de segurança.

sotkon
waste systems

BRASIL 



Simple e
eficiente.



Para maiores informações técnicas sobre o sistema Koncept, favor entrar em contato com nosso departamento de engenharia.

 **19 3935.7045**

 /sotkonbr

 @sotkonbrasil

 /sotkonbrasil

WWW.SOTKON.COM.BR